



**КОМИТЕТ ИМУЩЕСТВЕННЫХ ОТНОШЕНИЙ
АДМИНИСТРАЦИИ ПЕРМСКОГО МУНИЦИПАЛЬНОГО ОКРУГА**

РЕШЕНИЕ

о размещении объектов № 2282

Пермский край
Пермский округ

09.08.2024

Комитет имущественных отношений администрации Пермского муниципального округа разрешает Публичному акционерному обществу «Россети Урал» (ИНН 6671163413, ОГРН 1056604000970, почтовый адрес: 620026, г. Екатеринбург, ул. Мамина Сибиряка, д. 140)

размещение объекта: «Строительство ТП 10/0,4 кВ, ВЛ 10 кВ, ВЛ 0,4 кВ с установкой ПУ для электроснабжения села Курашим (4500097248) (Мисюра С.В.)»

на землях государственная собственность на которые не разграничена

на срок бессрочно

Местоположение: Пермский край, Пермский муниципальный округ, с. Курашим

Приложение: схема предполагаемых к использованию земель или земельных участков.

Особые условия использования:

1) При установке опор электросетевого хозяйства учесть параметры ширины проезда улично-дорожной сети, во избежание сужения полосы отвода дороги. Установить опоры на расстоянии не более 2 метров от границ земельного участка.

2) При условии получения разрешения на производство земляных работ.

Заместитель председателя комитета

(подпись, печать)



М.В. Королева

Схема предполагаемых к использованию земель или части земельного участка

Объект: "Строительство ТП 10/0,4 кВ, ВЛ 10 кВ, ВЛ 0,4 кВ с установкой ПУ для электроснабжения села Курашим (4500097248) (Мисора С.В.)"

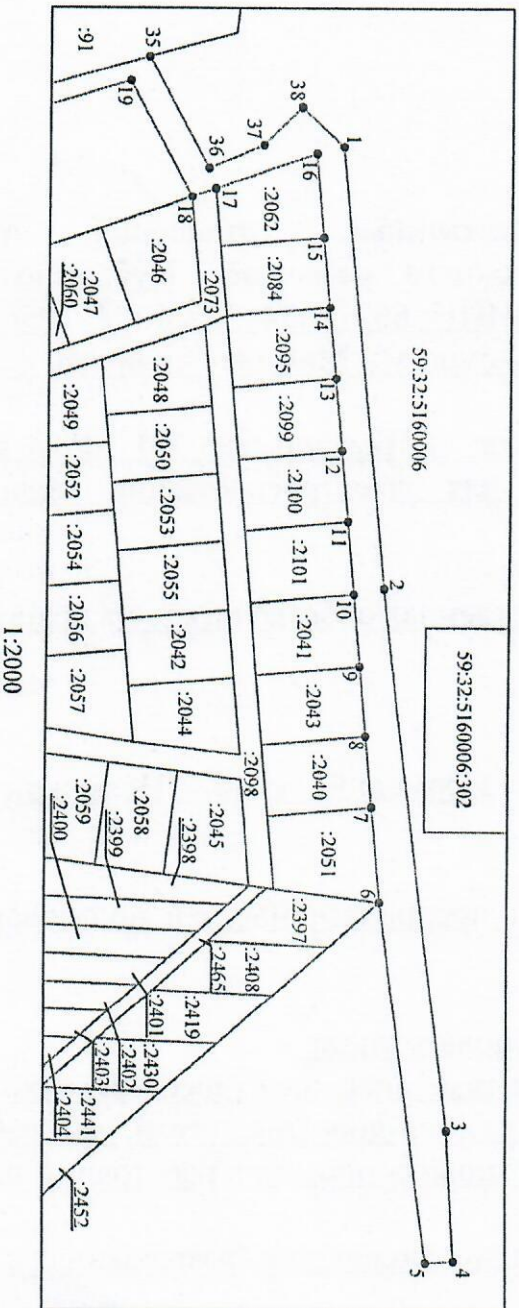
Местоположение: Пермский край, Пермский муниципальный округ, с. Курашим

Площадь земель или части земельного участка, кв. м.: 6658

Категория земель: Земли сельскохозяйственного назначения

Вид разрешенного использования земельного участка:

Цель использования: Под объекты инженерного оборудования электроснабжения (Строительство ТП 10/0,4 кВ, ВЛ 10 кВ, ВЛ 0,4 кВ с установкой ПУ для электроснабжения села Курашим (4500097248) (Мисора С.В.))



Условные обозначения:

- предполагаемые к использованию земли;
- существующая часть границы земельного участка, имеющиеся в ЕГРН сведения о которой достаточны для определения ее местоположения;
- граница кадастрового квартала;
- характеристика точки границы испрашиваемого земельного участка;
- границы зон, с особыми условиями использования территории внесенные в ЕГРН;
- существующая часть границы здания, сооружения, объекта незавершенного строительства, имеющиеся в ЕГРН сведения о которой достаточны для определения ее местоположения;

[Handwritten signature]

Схема предполагаемых к использованию земель или части земельного участка

Объект: "Строительство ТП 10/0,4 кВ, ВЛ 10 кВ, ВЛ 0,4 кВ с установкой ПУ для электроснабжения села Курашим (4500097248) (Мисюра С.В.)"

Местоположение: Пермский край, Пермский муниципальный округ, с. Курашим

Площадь земель или части земельного участка, кв. м.: 6658

Категория земель: Земли сельскохозяйственного назначения

Вид разрешенного использования земельного участка:

Цель использования: Под объекты инженерного оборудования электроснабжения (Строительство ТП 10/0,4 кВ, ВЛ 10 кВ, ВЛ 0,4 кВ с установкой ПУ для электроснабжения села Курашим (4500097248) (Мисюра С.В.))

Описание границ смежных землепользователей:

- от точки 1 до точки 6 - земли в государственной или муниципальной собственности, права на которые не разграничены;
- от точки 6 до точки 7 по границе земельного участка с кадастровым номером 59:32:5160006:2051;
- от точки 7 до точки 8 по границе земельного участка с кадастровым номером 59:32:5160006:2040;
- от точки 8 до точки 9 по границе земельного участка с кадастровым номером 59:32:5160006:2043;
- от точки 9 до точки 10 по границе земельного участка с кадастровым номером 59:32:5160006:2041;
- от точки 10 до точки 11 по границе земельного участка с кадастровым номером 59:32:5160006:2101;
- от точки 11 до точки 12 по границе земельного участка с кадастровым номером 59:32:5160006:2100;
- от точки 12 до точки 13 по границе земельного участка с кадастровым номером 59:32:5160006:2099;
- от точки 13 до точки 14 по границе земельного участка с кадастровым номером 59:32:5160006:2095;
- от точки 14 до точки 15 по границе земельного участка с кадастровым номером 59:32:5160006:2084;
- от точки 15 до точки 17 по границе земельного участка с кадастровым номером 59:32:5160006:2062;
- от точки 17 до точки 18 по границе земельного участка с кадастровым номером 59:32:5160006:2073;
- от точки 18 до точки 26 - земли в государственной или муниципальной собственности, права на которые не разграничены;
- от точки 26 до точки 27 по границе земельного участка с кадастровым номером 59:32:5160006:2537;
- от точки 27 до точки 32 по границе земельного участка с кадастровым номером 59:32:5160006:2538;
- от точки 32 до точки 35 по границе земельного участка с кадастровым номером 59:32:5160006:91;
- от точки 35 до точки 1 - земли в государственной или муниципальной собственности, права на которые не разграничены

Каталог координат характерных точек		
Обозначение характерных точек границ	Координаты МСК-59, Зона 2, м.	
	X	Y
1	478237,66	2252411,94
2	478230,16	2252540,60
3	478269,21	2252699,42
4	478271,27	2252737,59
5	478263,28	2252738,02
6	478249,61	2252631,81
7	478247,14	2252604,55
8	478245,25	2252583,79
9	478243,37	2252563,02
10	478241,49	2252542,26
11	478239,60	2252521,49
12	478237,72	2252500,73
13	478235,84	2252479,96
14	478233,95	2252459,20
15	478232,07	2252438,43
16	478229,84	2252413,85
17	478200,65	2252424,18
18	478193,81	2252426,60
19	478176,01	2252392,80
20	478073,78	2252423,21
21	478037,70	2252377,09
22	477935,51	2252411,66
23	477850,35	2252389,85
24	477828,66	2252339,83
25	477757,30	2252335,94
26	477757,66	2252329,19
27	477784,01	2252330,98
28	477787,37	2252331,22
29	477832,89	2252334,30
30	477854,03	2252384,50
31	477935,44	2252405,51
32	478029,98	2252374,00
33	478039,67	2252370,77
34	478076,72	2252415,75
35	478181,37	2252385,85
36	478198,58	2252418,27
37	478214,56	2252411,39
38	478225,54	2252400,30
1	478237,66	2252411,94

